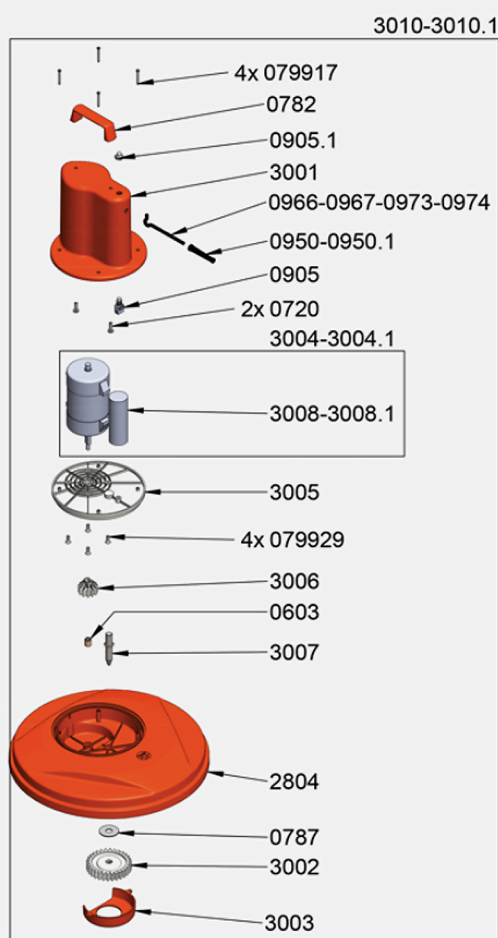
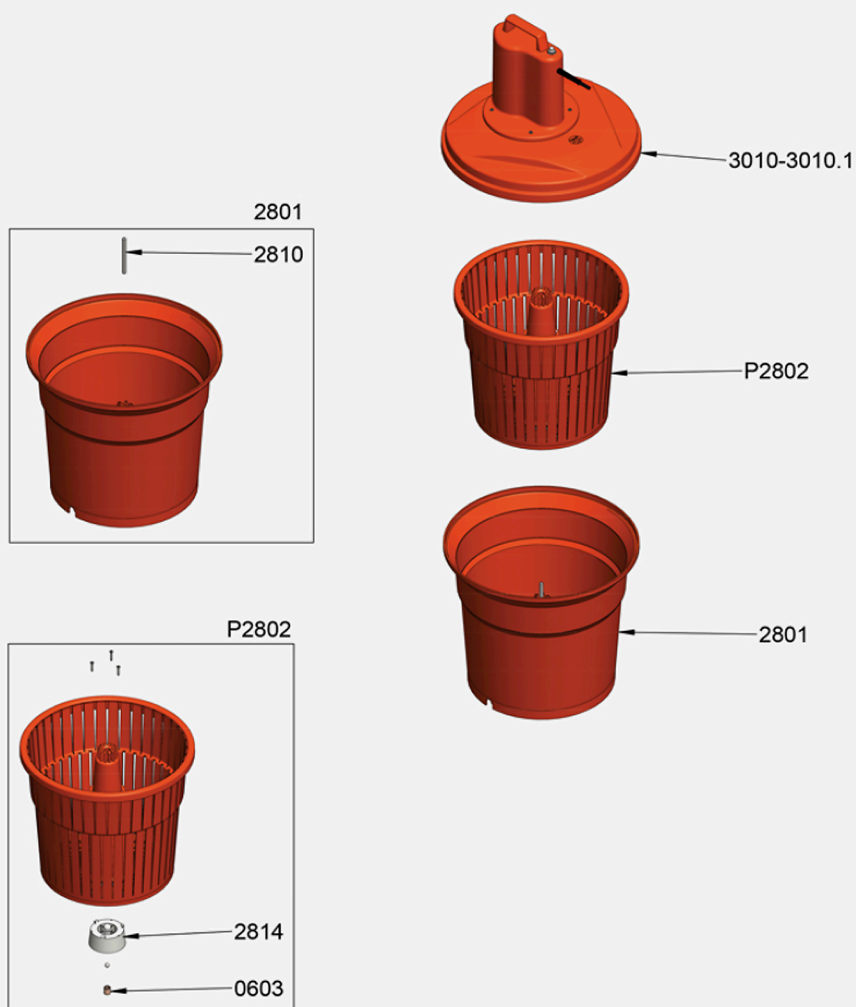


# Essoreuse à salade électrique EM 98 N



Code	Désignation
0603	BAGUE AUTOLUBRIFIANTE
0720	VIS DE POIGNEE (L'UNITE)
0782	POIGNEE D'ESSOREUSE
0787	RONDELLE FRICTION
079917	VIS CAPOT MOTEUR (x4)
079929	VIS POUR MOTEUR (L'UNITE)
079980	VIS SANS TETE M6X30 INOX
079981	ECROU A EMBASE M6
0831	ARBRE MOTEUR PETIT PIGNON EM98
0905	INTERRUPTEUR A POUSSOIR
0905.1	CAPUCHON INTERRUPTEUR
0950	PASSE-FIL 220-240V
0950.1	PASSE-FIL 110-120V
0966	CORDON D'ALIMENTATION 2 FILS 220-240V 50-60Hz
0973	CORDON ANGLAIS
0974	CORDON AUSTRALIEN
2801	BAC + AXE
2804	COUVERCLE SEUL
2810	AXE PIVOT
2814	PIVOT COMPLET POUR ESSO. 20L ET 20L SC
2842.1	CABLE ALIMENTATION 110-120V 50-60Hz 3 METRES
3001	CAPOT MOTEUR POUR ESSOREUSE SANS TEMPO
3001.1	CAPOT MOTEUR POUR ESSOREUSE AVEC TEMPORISATION
3002	GRAND PIGNON
3003	CARTER DE PROTECTION PIGNON
3004	MOTEUR + CONDENSATEUR + ARBRE MOTEUR 220-240V (AVANT N°)
3004.1	MOTEUR + CONDENSATEUR + ARBRE MOTEUR 110-120V (AVANT N° 19/00179)
3005	PLATINE MOTEUR
3006	PETIT PIGNON
3007	AXE GRAND PIGNON + RONDELLES
3008	CONDENSATEUR 220-240V
3008.1	CONDENSATEUR 110-120V
3009	CIRCUIT DE COMMANDE ESSOREUSE AVEC TEMPO 110-120V/220-240V
3010	COUVERCLE COMPLET D'ESSOREUSE 220-240V
3010.1	COUVERCLE COMPLET D'ESSOREUSE 110-120V
3010.T	COUVERCLE COMPLET D'ESSOREUSE AVEC TEMPO 220-240V
3010.T.1	COUVERCLE COMPLET D'ESSOREUSE AVEC TEMPORISATION 110-120V
3024	MOTEUR 220-240V AVEC ARBRE DE SORTIE
3024.1	MOTEUR 110-120V AVEC ARBRE DE SORTIE (A PARTIR DU N° 19/00179)
ETIQ0016	ETIQUETTE TACTILE D'ESSOREUSE AVEC TEMPORISATION
P2802	PANIER 20L