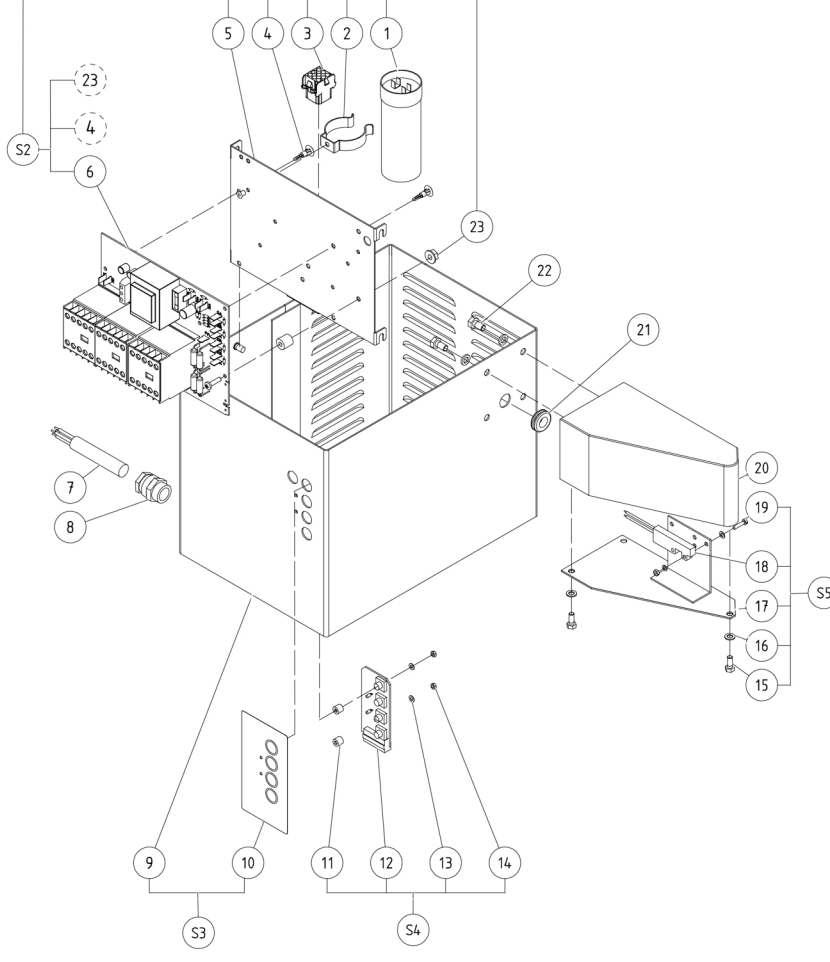


Pièces détachées Dito Sama coupe-légumes TR260

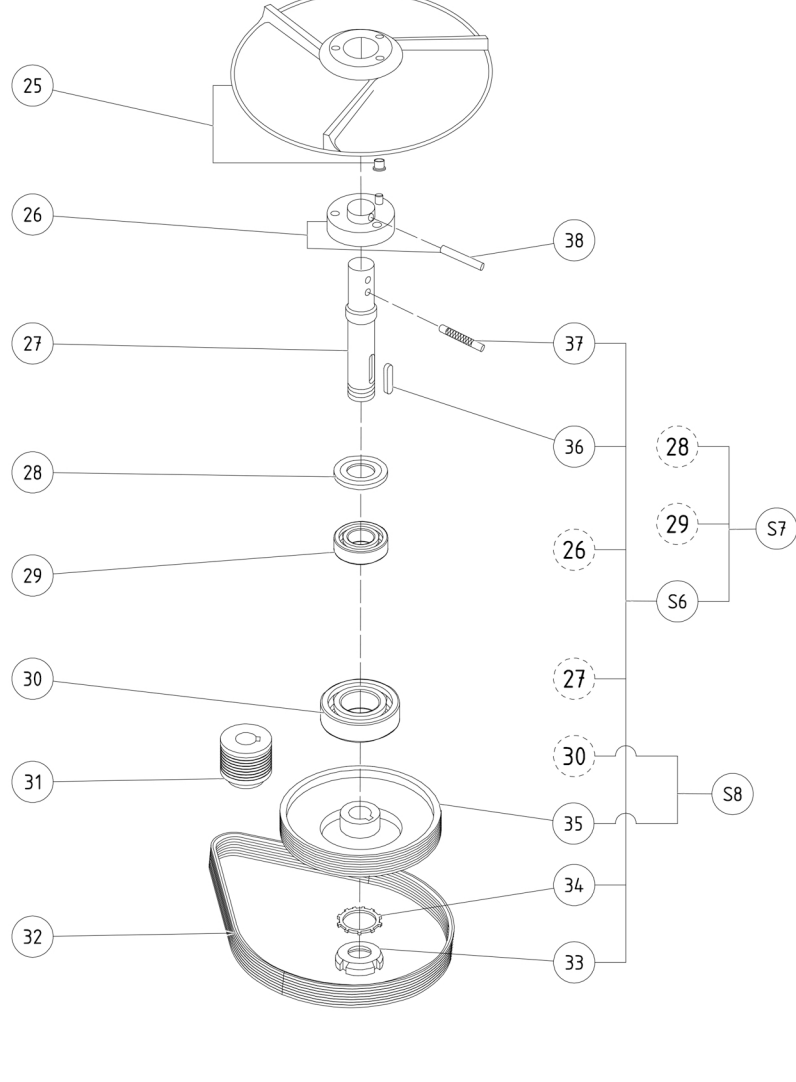
ref : 603428 / 429

Rep. Item	Qté. Qty	Code Part N°	Désignation / Description
1	1	0H1034	Condensateur de freinage 200mf / Braking capacitor 200mf
2	1	0D3491	Lyre 100x18 (jeu x 5) /Bracket 100x18 (set x 5)
1	1	0D5631	Rivets TP 4x10 (jeu x 10) /Rivets TP 4x10 (set x 10)
3	1	0D5632	Boitier femelle 9v / Female box 9v
4	6	0D2848	Entretoise fix, circuit (jeu x 6)/Fix spacer, circuit (set x 6)
5	1	0D5754	Support puissance /Component support
6	1	voir S2	Carte puissance 1 vitesse mono/ Power card 1 speed mono phase
6	1	voir S2	Carte puissance 2 vitesses tri/Power card 2 speeds three phase
7	1	0D6097	Cordon d'alimentation mono / Single phase power supply cord
		0D3941	Cordon d'alimentation tri /Three phase power supply cord
		0D5645	Cordon d'alimentation tri UL/Three phase power supply cord UL
8	1	0D2073	Presse étoupe équipé /Cable gland assembly
9	1	0D5755	Caisson moteur tactile /Tactile motor casing
10	1	0D5756	Plaque tableau de bord 1v / 1 speed control panel plate
		0D5757	Plaque tableau de bord 2v / 2 speed control panel plate
		0D5758	Plaque tableau de bord 2v USA/2 speed control panel plate USA
11	2	0D5633	Entretoise c.i. M3x8x7 (jeu x 10) / Spacer c.i. M3x8x7 (set x 10)
12	1	voir S4	Carte commande P/M/A /Control card P/M/A
13	1	voir S4	Carte commande P1/2/A /Control card P1/2/A
14	2	0D5188	Rondelle M3 PE (jeu x 10)/ Washer M3 PE (set x 10)
14	2	33987	Ecrou HU M3 inox (jeu x 10)/ Nut HU M3 stainless steel (set x 10)
15	3	0D0506	Vis TH M5x12 (jeu x 10) / Screw TH M5x12 (set x 10)
16	3	0D2297	Rondelle CS M5 inox (jeu x 10)/Washer CS M6 stainless steel (set x 10)
17	1	0D6042	Support sécurité /Safety device support
18	1	0KQ281	Détecteur de proximité / Proximity detector
19	2	0D0608	Vis TC M3x20 inox (jeu x 10) / Screw TCM3x20 stainless steel (set x 10)
2	2	33986	Rondelle M3 AC.ZN8B (jeu x 10)/Washer M3 galvanised steel 8B (set x 10)
2	2	0D2877	Rondelle de 3 AC.ZN8B (jeu x 10)/Washer size 3 galvanised steel 8B (set x 10)
2	2	33987	Ecrou HU M3 inox (jeu x 10)/ Nut HU M3 stainless steel (set x 10)
20	1	0KQ592	Coffret sécurité /Safety box
21	1	0D0946	Passe fil DA 11x15x1,5 (jeux10) / Grommet 9x14x3
22	4	0D0594	Vis TH M6x10 inox (jeux10)/ Screw TH M6x10 (set x 10)
23	2	0D2321	Vis TC M4x20 (jeux10)/Screw TC M4x20 (set x 10)
2	2	0D6441	Entretoise 4x10x10 (jeux10)/ Spacer (set x 10)
2	2	0D3065	Ecrou embase M4 (jeux10)/ Nut HU M4 notched base (set x 10)
S1	1	0D5759	Support composant mono complet/Complete single phase component support
1	1	0D5760	Support composant tri complet/Complete three phase component support
S2	1	0KQ429	Carte puissance mono équipée/ Single phase power card assembly
1	1	0D5679	Carte puissance tri équipée / Three phase power card assembly
S3	1	0D5761	Caisson 1 vitesse équipé /1 speed casing assembly
1	1	0D5762	Caisson 2 vitesses équipé/2 speed casing assembly
1	1	0D5763	Caisson 2 vitesses US équipé/ 2 speed casing assembly USA
S4	1	0D8051	Carte commande 1 vitesse complète/ Complete 1 speed control card
1	1	0D5765	Carte commande 2 vitesses complète/ Complete 2 speed control card
S5	1	0D5766	Equerre de sécurité équipée/Safety bracket assembly

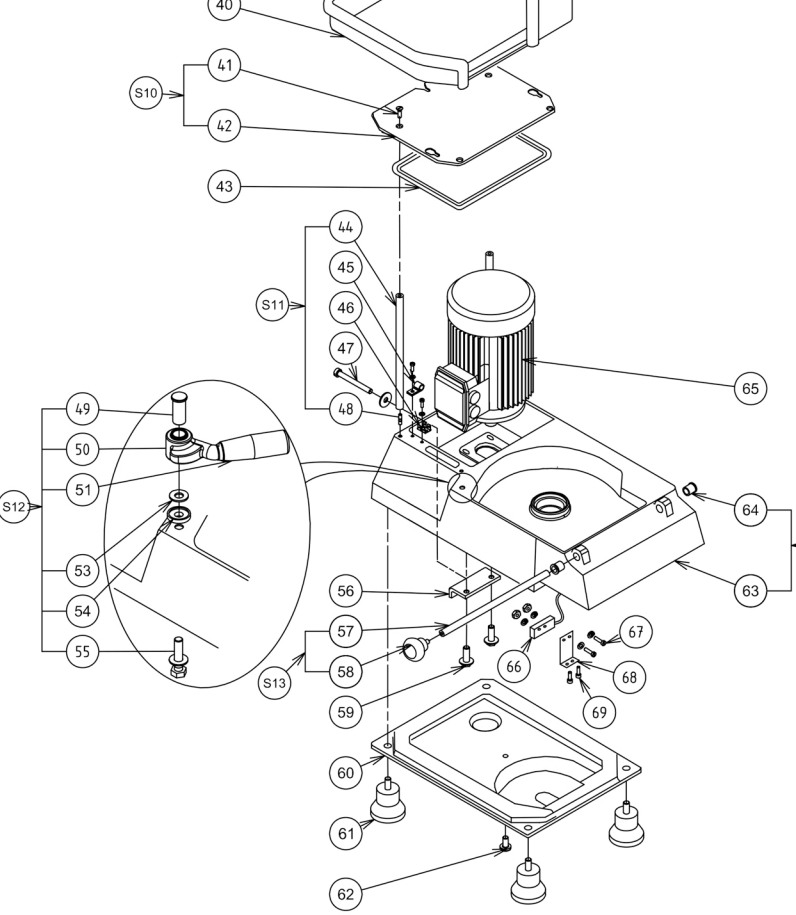
TR 260 FR 10 2014



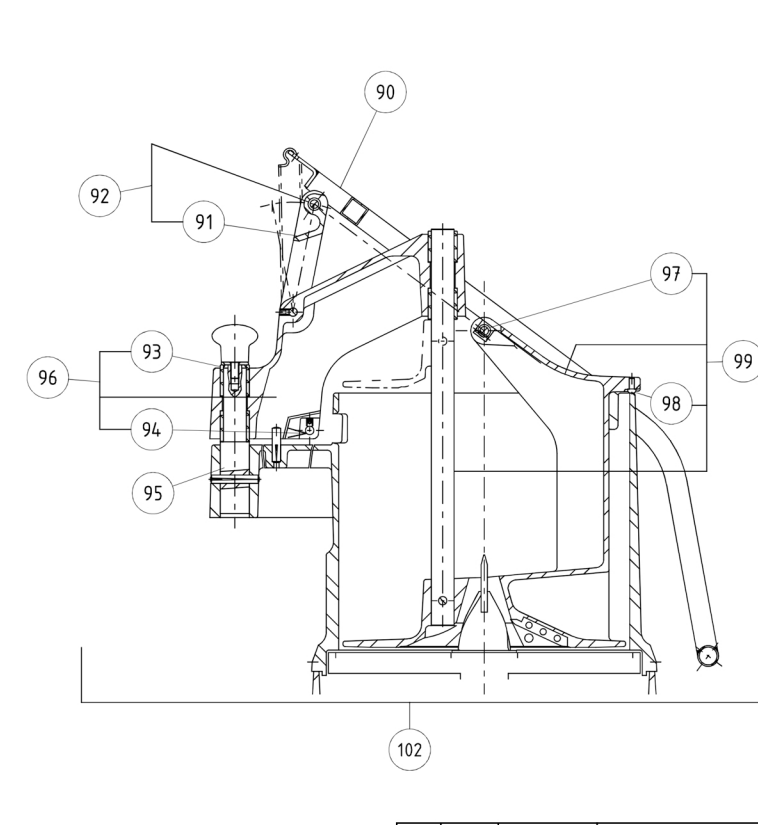
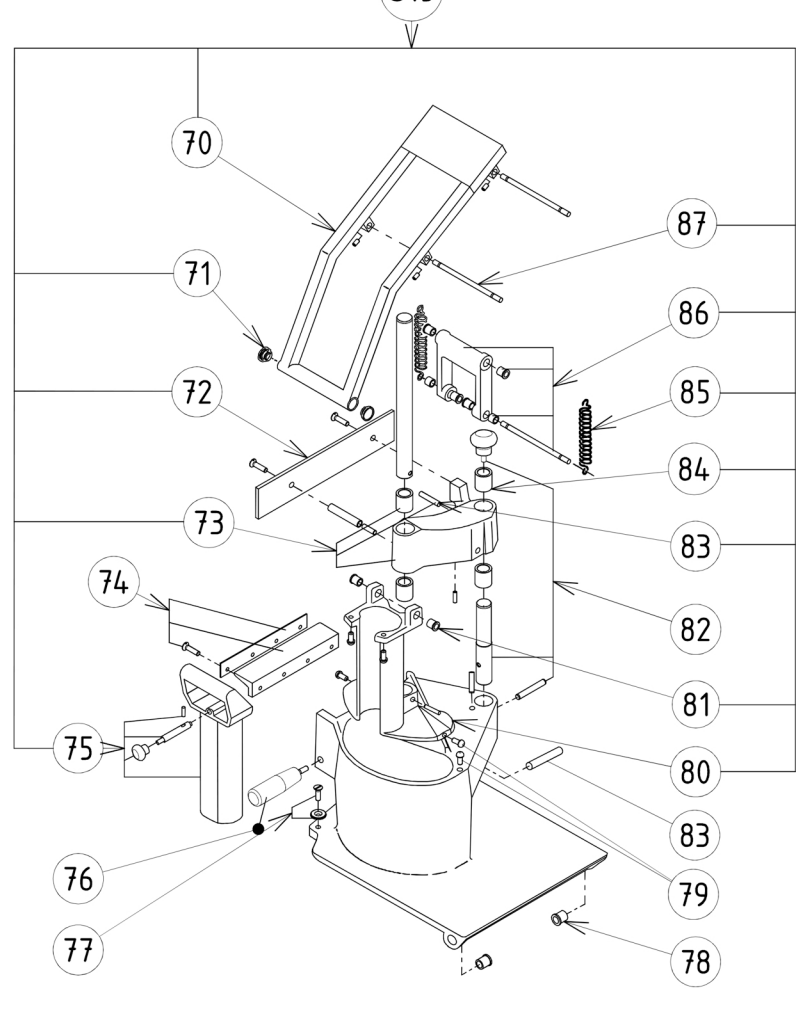
Rep. Item	Qté. Qty	Code Part N°	Désignation / Description
25	1	0KQ674	Ejecteur équipé / Ejector assembly
26	1	0KQ534	Entraîneur d' éjecteur équipé/Ejector drive assembly
27	1	voir S6	Arbre plateau / Plate shaft
28	1	0D3533	Joint à lèvres 35x62x7 (jeu x 5) / Lipped seal 35x62x7 (set x 5)
29	1	0D0006	Roulement 6206 DDU/ Bearing 6206 DDU
30	1	0D0004	Roulement 6008 DDU/ Bearing 6008 DDU
31	1	0D0915	Poulie motrice équipée/Drive pulley assembly
32	1	0KJ743	Courroie poly V 1016 J12/Poly V-belt 1016 J12
33	1	0D3035	Ecrou encoche M25 (jeu x 5) / Lock nut M25 (set x 5)
34	1	0HD003	Rondelle MB 5 (jeu x 5) /Washer MB 5 (set x 5)
35	1	0D0003	Poulie réceptrice usinée/Machined driven pulley
36	1	0D2915	Clavette A 6x6x38 (jeu x 10)/Cotter pin A 6x6x38 (set x 10)
37	1	0KQ697	Goupille moletée / Knurled pin
38	1	0KQ516	Goupille G01 6x35 inox (jeu x 10)/Pin G01 6x35 stainless steel (set x 10)
S6	1	0KQ676	Arbre de plateau équipé /Plate shaft assembly
S7	1	0D0913	Entraînement complet équipé /Complete drive assembly
S8	1	0D0914	Poulie réceptrice équipée/Driven pulley assembly



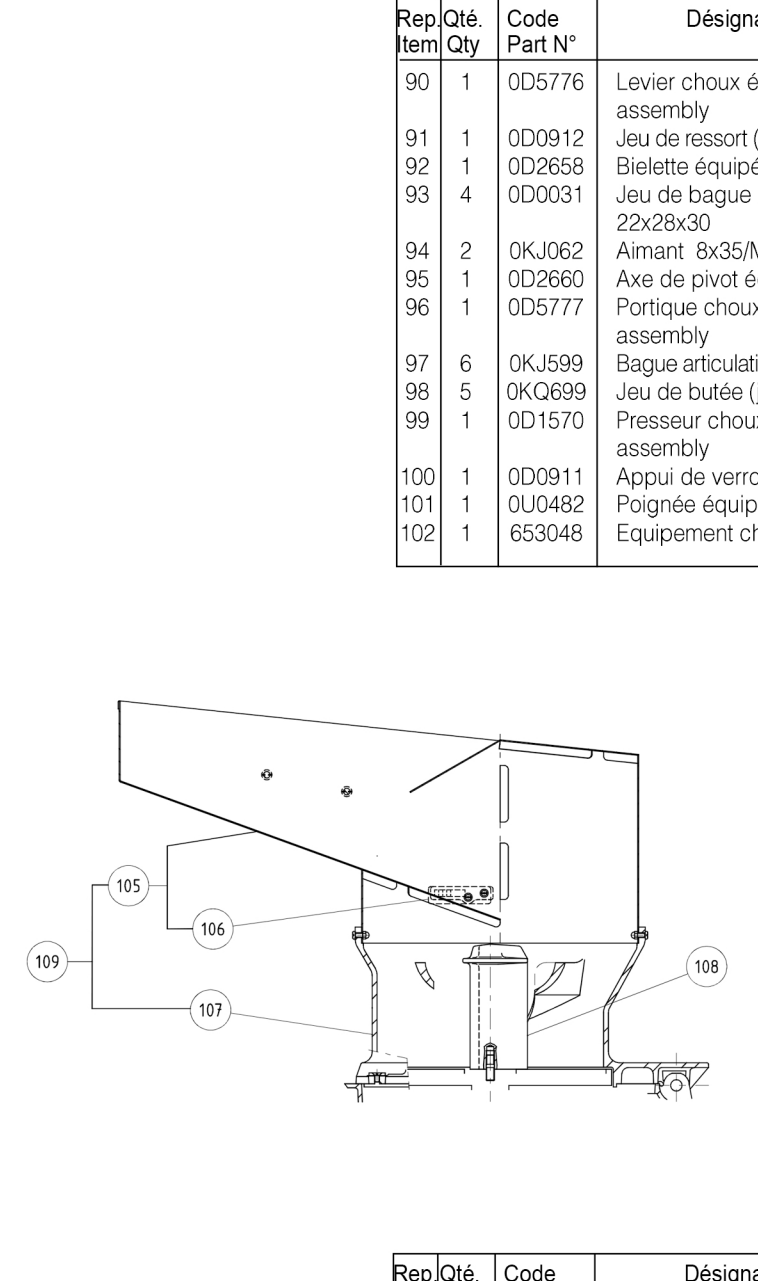
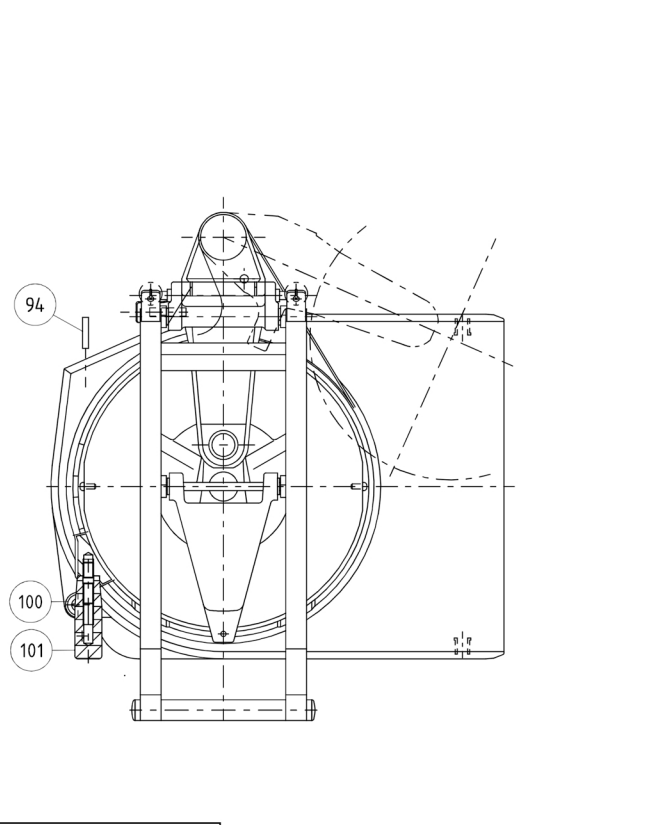
Rep. Item	Qté. Qty	Code Part N°	Désignation / Description
40	1	0KQ568	Bac équipé /Container assembly
41	4	0U0659	Vis TF M6x20 (jeu x 4)/Screw TF M6x20 (set x 4)
42	1	voir S10	Plaque de fermeture/Cover plate
43	1	0KQ352	Joint profilé découpé /Cut-out profile seal
44	4	0D0008	Chandelle / Rod
45	1	0D1708	Collier CV9 (jeu x 10) /Collar CV9 (set x 10)
46	1	0D3567	Cosse laiton terre (jeu x 5)/Brass earth terminal (set x 5)
47	1	0D0616	Vis TC M6x60 ACZN (jeu x 10)/ Screw TC M6x60 galvanised steel (set x 10)
1	1	0D0624	Rondelle CS M6 inox (jeu x 10)/Washer CS M6 stainless steel (set x 10)
1	1	0D0503	Ecrou HU M6 inox (jeu x 10)/Nut HU M6 stainless steel (set x 10)
48	4	0D3541	Goujon M6x20x8x8 (jeu x 10)/Pin M6x20x8x8 (set x 10)
49	1	0D6109	Verrou de verrou (jeu x 2) /Bolt pin (set x 2)
50	1	voir S12	Arbre /Bolt
51	1	0D6125	Poignée /Handle
53	1	0KQ524	Rondelle M8 inox (jeu x 10)/Washer M8 stainless steel (set x 10)
54	1	0D5707	Entretoise /Spacer
55	1	0D0591	Vis TH M8x35 inox (jeu x 10) / Screw TH M8x35 stainless steel (set x 10)
1	1	0D0632	Rondelle CS M8 (jeu x 10)/Washer CS M8 (set x 10)
56	1	0D0656	Equerre tendeur équipée/Tensioning bracket assembly
57	1	voir S13	Epée / Blade
58	1	0D0010	Boule 1742 /Ball 1742
59	4	0D6084	Vis TH M8x30 (jeu x 10) /Screw TH M8x30 (set x 10)
60	1	0D0001	Plaque de fond / Base plate
61	4	0KQ456	Ensemble patin (jeu x 4) / Pad assembly (set x 4)
62	1	0D0601	Vis TRL M6x12 (jeu x 10) / Screw TRL M6x12 (set x 10)
63	1	voir S14	Corps / Body
64	2	0KJ010	Bague col 10x14x15,5 NYLON / Neck ring 10x14x15.5 NYLON
65	1	0D5767	Moteur mono équipé / Single phase motor assembly
		0D5768	Moteur tri équipé / Three phase motor assembly
66	1	0D6977	Détecteur proximité / Proximity detector
67	2	0D0608	Vis C M3x20 inox (jeu x 10) / Screw C M3x20 stainless steel (set x 10)
		033986	Rondelle M3 ACZN 8B (jeu x 10)/Washer M3 ACZN 8B (set x 10)
		033987	Ecrou HU M3 inox (jeu x 10)/Nut HU M3 stainless steel (set x 10)
68	1	0D6353	Support minirupteur / Microswitch bracket
69	2	0D0594	Vis H M6x10 inox (jeu x 10) /Screw H M6 stainless steel (set x 10)
S10	1	0D6098	Plaque de fermeture équipée / Cover plate assembly
S11	1	0D5769	Jeu de chandelle équipée (jeu x 4) / Set of rod assemblies (set x 4)
S12	1	0D6402	Verrou équipé / Bolt assembly
S13	1	0KQ673	Broche équipée / Spindle assembly
S14	1	0D5770	Corps équipé / Body assembly



Rep. Item	Qté. Qty	Code Part N°	Désignation / Description
70	1	0D2657	Levier standard équipé/Standard lever assembly
71	2	0D0027	Bouchon ailettes CTX 20 /Winged cap CTX 20
72	1	0D5773	Volet équipé/Shutter assembly
73	1	0D0110	Portique standard équipé / Standard frame assembly
74	1	0D5774	Joint profilé équipé/Profined seal assembly
75	1	0KJ761	Pilon équipé/Pusher assembly
76	1	0U0482	Poignée équipée/Handle assembly
77	1	0D0911	Appui de verrou équipé /Bolt pad assembly
78	2	0KJ010	Bague colerette 10x14x15,5 /Neck ring 10x14x15.5
79	5	0D2659	Jeu de butée (jeu x 5) /Set of stops (set x 5)
80	1	0KQ699	Presseur standard équipé /Cabbage presser assembly
81	6	0KJ599	Bague articulation (jeu x 5) /Hinge ring (set x 5)
82	1	0D2660	Axe de pivot équipé/Swivel pin assembly
83	2	0KJ062	Aimant 8x35 /Magnet 8x35
84	4	0D0031	Bague 22x28x30 / Rings 22x28x30
85	2	0D0912	Jeu de ressort (jeu x 2) /Set of springs (set x 2)
86	1	0D2658	Bielle équipée /Link rod assembly
87	3	0D0029	Axe articulation /Hinge pin
S15	1	0D5488	Levier complet équipé / Complete lever assembly



Rep. Item	Qté. Qty	Code Part N°	Désignation / Description
90	1	0D5776	Levier chou équipé/Cabbage lever assembly
91	1	0D0912	Jeu de ressort (jeu x2)/Set of springs (set x 2)
92	1	0D2658	Bielle équipée/Link rod assembly
93	4	0D0031	Jeu de bague 22x28x30/ Set of rings 22x28x30
94	2	0KJ062	Aimant 8x35/Magnet 8x35
95	1	0D2660	Axe de pivot équipé/Swivel pin assembly
96	1	0D5777	Portique chou équipé/Cabbage frame assembly
97	6	0KJ599	Bague articulation (jeu x 5) /Hinge ring (set x 5)
98	5	0KQ699	Jeu de butée (jeu x 5) /Set of stops (set x 5)
99	1	0D1570	Presseur chou équipé/Cabbage presser assembly
100	1	0D0911	Appui de verrou équipé/Bolt pad assembly
101	1	0U0482	Poignée équipée/Handle assembly
102	1	653048	Equipement chou/Cabbage equipment



Rep. Item	Qté. Qty	Code Part N°	Désignation / Description
105	1	0D5778	Chargeur équipé / Loader assembly
106	1	0D3222	Sécurité trémie auto équipée /Automatic hopper safety assembly
107	1	0D5779	Rampe équipée/Ramp assembly
108	1	0D2656	Agitateur équipé/Agitator assembly
109	1	653037	Trémie automatique complète/ Complete automatic hopper
110	1	0KJ062	Aimant 8x35/Magnet 8x35

